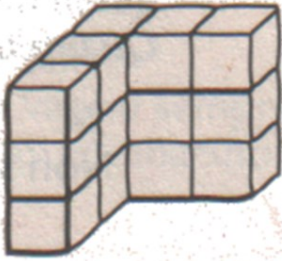




Gruppo AZZURRO: Risposte quesiti 10, 11 12

Azzurro 10



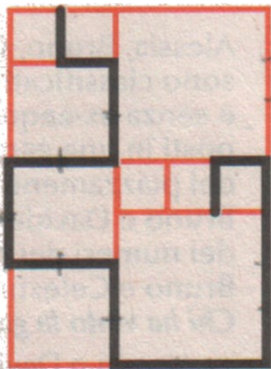
Usando cubetti tutti uguali fra loro e solo appoggiandoli uno sull'altro Carlo ha costruito **un grande cubo** di 3 cubetti per lato. Per fargli un dispetto sua sorella Anna ha sottratto dal cubo grande alcuni cubetti e a Carlo è rimasta la struttura che vedi in figura. **Quanti cubetti ha portato via Anna?**

Barrare la risposta corretta (73-1)

- A) 6 B) 8 C) 10 D) 12 E) 16

RISPOSTA = D

Azzurro 11



Il **rettangolo grande** in figura è costruito accostando quadrati di tre misure diverse. Il lato di ciascuno dei quadrati più piccoli misura 20 centimetri. **Quanti cm è lunga la linea evidenziata in grassetto?**

Barrare la risposta corretta (73-5)

- A) 380 B) 400 C) 420 D) 440 E) 1680

RISPOSTA = C

Azzurro 12

Kanga ha raccolto in unico mucchio le caramelle contenute in 555 pacchetti da 9 caramelle ciascuno e ora confeziona sacchetti da 15 caramelle ciascuno.

Quanti sacchetti gli bastano?

Barrare la risposta corretta (76-5)

- A) 999 B) 925 C) 555 D) 333 E) 111

RISPOSTA = D

$555 \times 9 = 4995$; $4995 : 15 = \dots\dots$